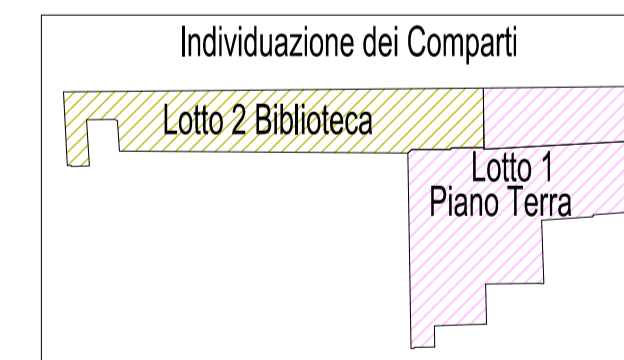
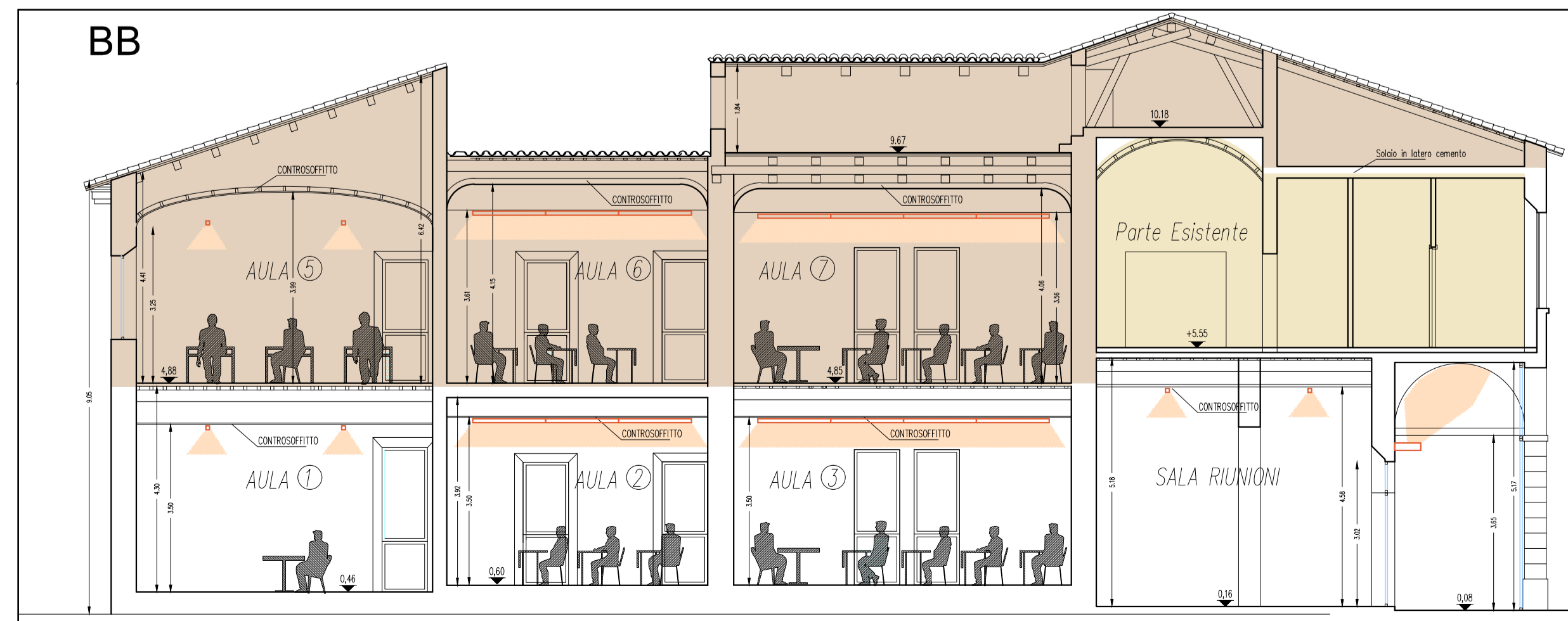
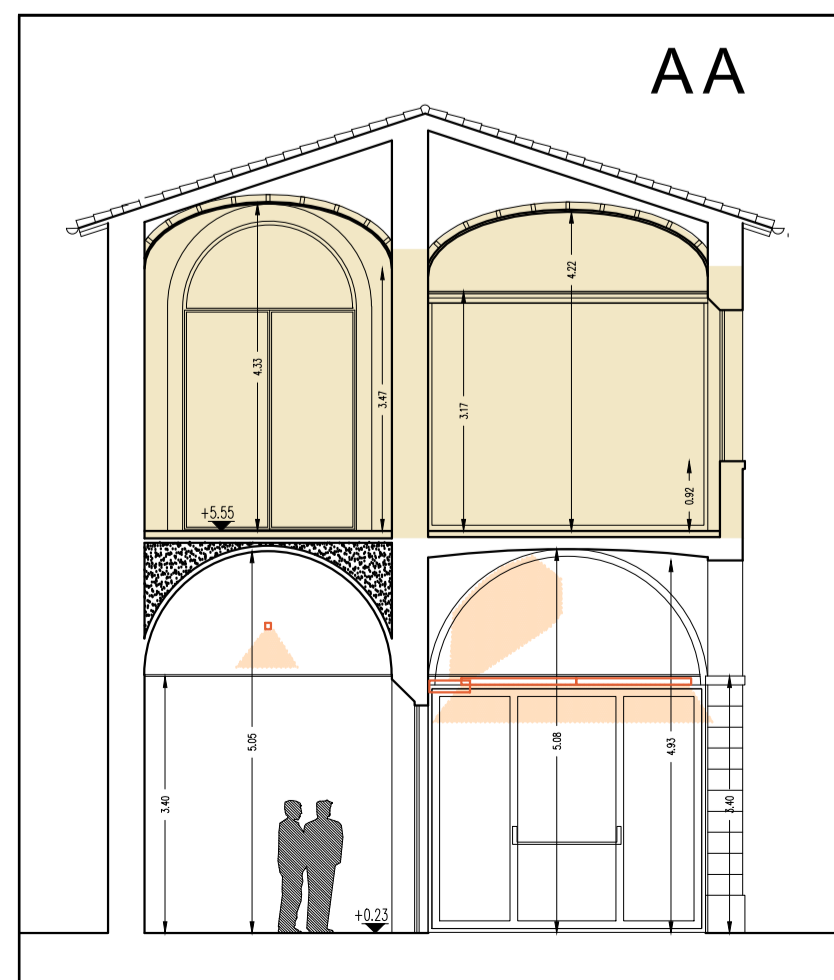
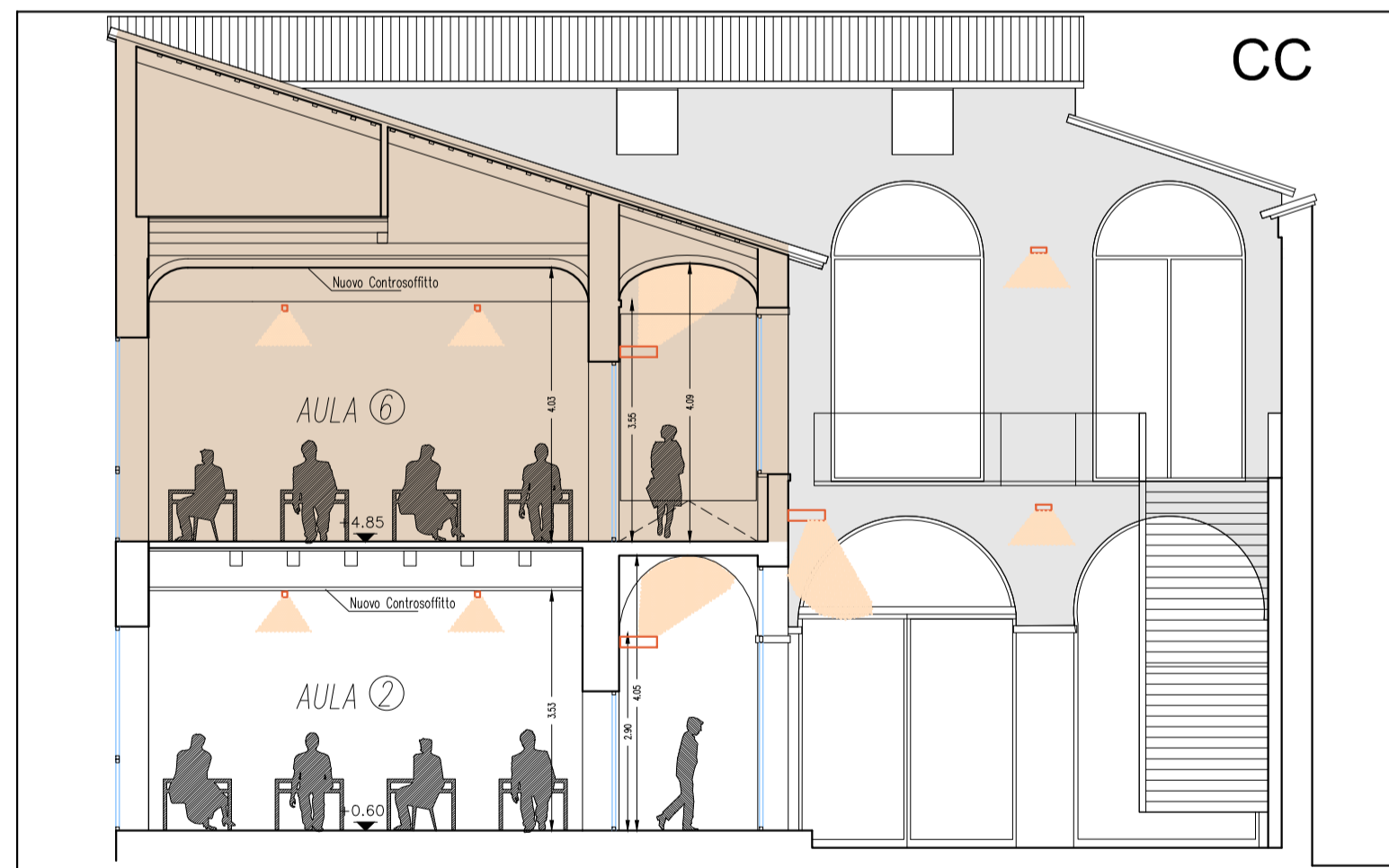


Piano Terra



- Apparecchio Led a Fila Continua a Plafone
- Illuminazione a Parete (fascio rivolto in alto)
- Illuminazione a Parete da Esterno IP44 (fascio rivolto in basso)
- Illuminazione a Parete da Esterno IP44 ESISTENTE
- Faretto da Incasso
- Faretto Stagno da Incasso IP44

- GIÀ RISTRUTTURATO NON SOGGETTO AD INTERVENTO
- COMPARTO ESCLUSO DAL PRESENTE APPALTO

Settore Lavori Pubblici
 Servizio Edilizia Scolastica e Patrimonio

MIGLIORAMENTO SISMICO DEL "LICEO TORRICELLI-BALLARDINI" - SEDE DELL'INDIRIZZO SCIENTIFICO DI VIA S.MARIA DELL'ANGELO, 48 FAENZA (Ra)

PROGETTO DEFINITIVO - ESECUTIVO PRIMO Stralcio - 1° e 2° Lotto
 OPERE ARCHITETTONICHE

Presidente: Michele di Pascale	Consigliere delegato Pubblica Istruzione - Edilizia Scolastica - Patrimonio: Maria Luisa Martinez
Dirigente responsabile del Settore: Ing. Paolo Nobile	Responsabile del Servizio: Arch. Giovanna Garzanti
RESPONSABILE UNICO DEL PROCEDIMENTO: Ing. Paolo Nobile	
PROGETTISTI OPERE ARCHITETTONICHE: Arch. Stefano Altieri	
COLLABORATORE ALLA PROGETTAZIONE: Ing. Filippo Sangiorgi	
PROGETTISTA OPERE STRUTTURALI: ELTEC srl Società di Ingegneria	
PROGETTISTA IMPIANTI IDRICI E MECCANICI: ELTEC srl Società di Ingegneria	
PROGETTISTA IMPIANTI ELETTRICI: Arch. Stefano Altieri	
COORDINATORE della SICUREZZA IN FASE DI PROGETTAZIONE: ELTEC srl Società di Ingegneria	
PROGETTISTA PREVENZIONE INCENDI: ELTEC srl Società di Ingegneria	

TITOLO ELABORATO: STATO DI PROGETTO: Corpi illuminanti

Codice elaborato: PD_PE_ARC_17_00	Revisione: 00	Data: 31/05/2021	Scala: 1:100	Nome file di archiviazione: PD_PE_ARC_17_SP-C-ILL_r.00
PROFESSIONISTI RESPONSABILI: Arch. Claudio Piersanti		# Responsabile Unico del Procedimento Ing. Paolo Nobile		
Arch. Rita Rava				

Descrizione	Redatto:	Controllato:	Approvato:	Data:
EMMISSIONE	CP-RR	GP		
REVISIONE				